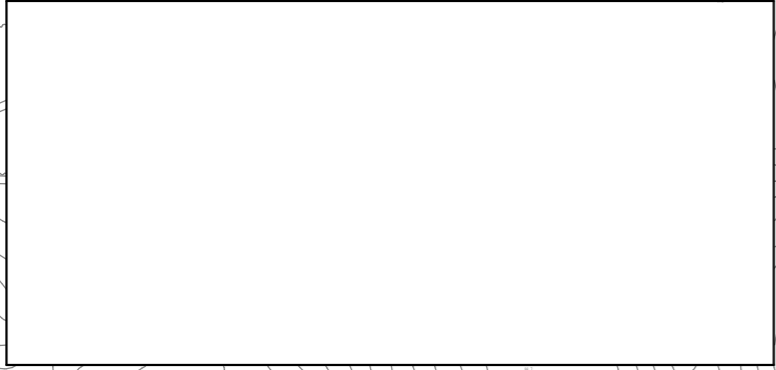
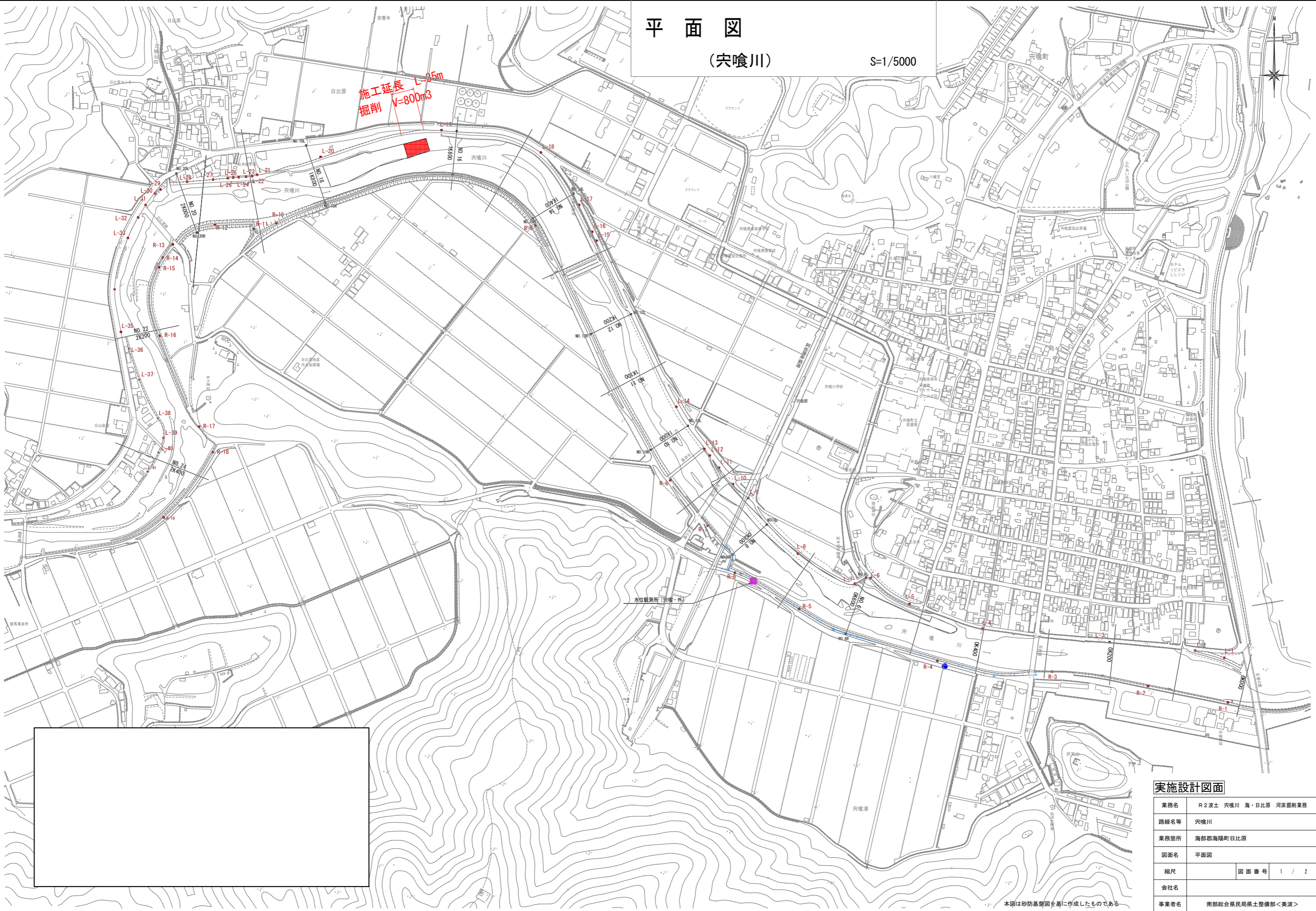


平面図

(突喰川)

S=1/5000

施工延長 L=35m
掘削 V=800m³

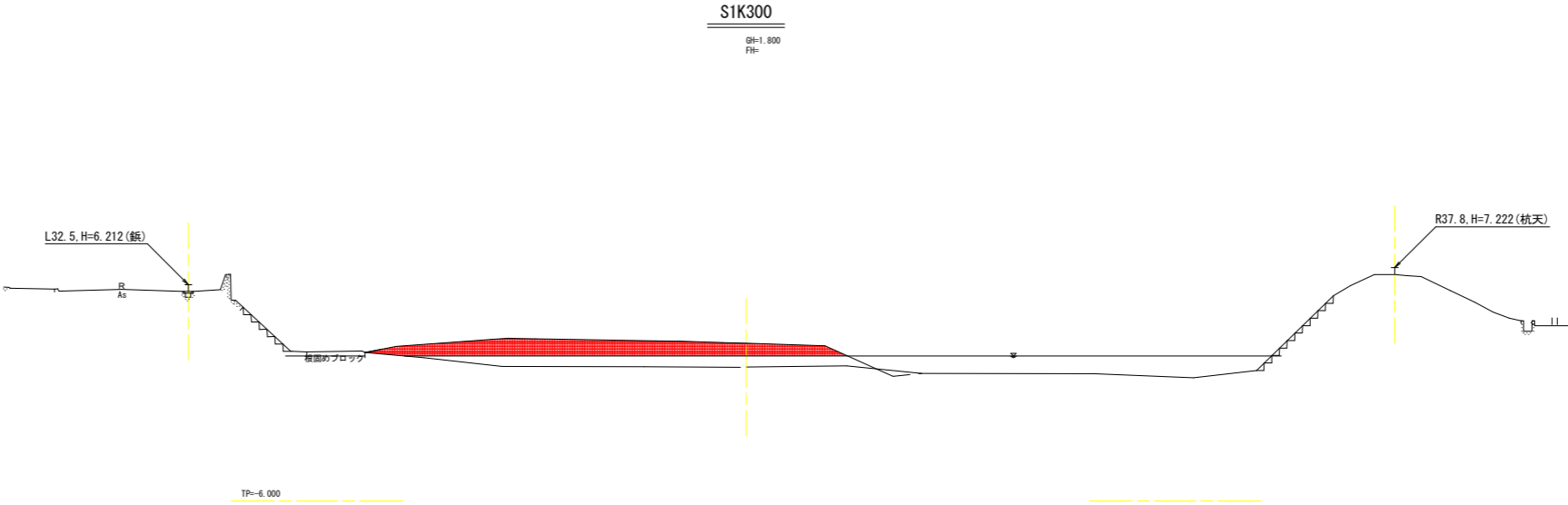


実施設計図面

業務名	R2波土 突喰川 海・日比原 河床掘削業務
路線名等	突喰川
業務箇所	海部郡海陽町日比原
図面名	平面図
縮尺	図面番号 1 / 2
会社名	
事業者名	南部総合県民局県土整備部<美波>

本図は砂防基盤図を基に作成したものである

横断図 SC=1:200



m当たり

掘削	22.8m3
----	--------

実施設計図面

業務名	R2波土 穴喰川 海・日比原 河床掘削業務		
路線名等	穴喰川		
業務箇所	海部郡海陽町日比原		
図面名	横断図		
縮尺	図面番号	2 / 2	
会社名			
事業者名	南部総合県民局県土整備部<美波>		